

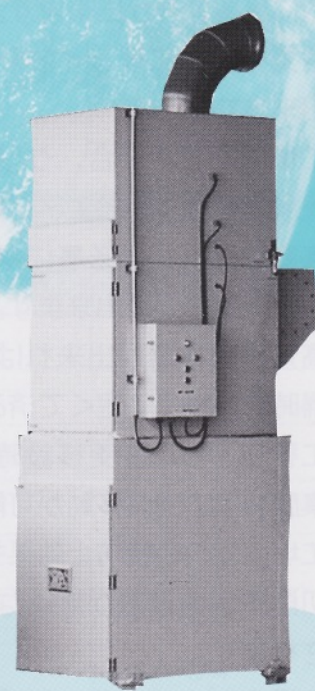
超低騒音、省エネルギー

# バグフィルター集塵装置

良い製品は良い工場環境から生まれます

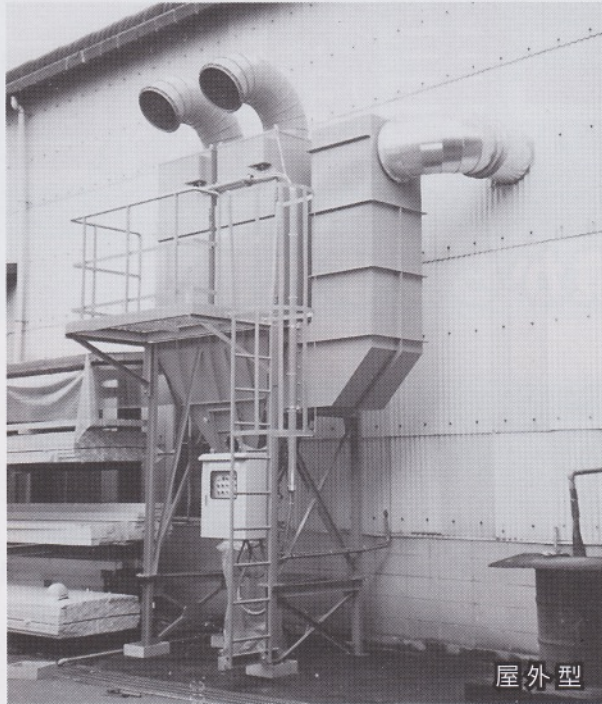


環境に  
やさしい集塵機



**ALPHA**

# バグフィルターアルファシリーズ



屋外型

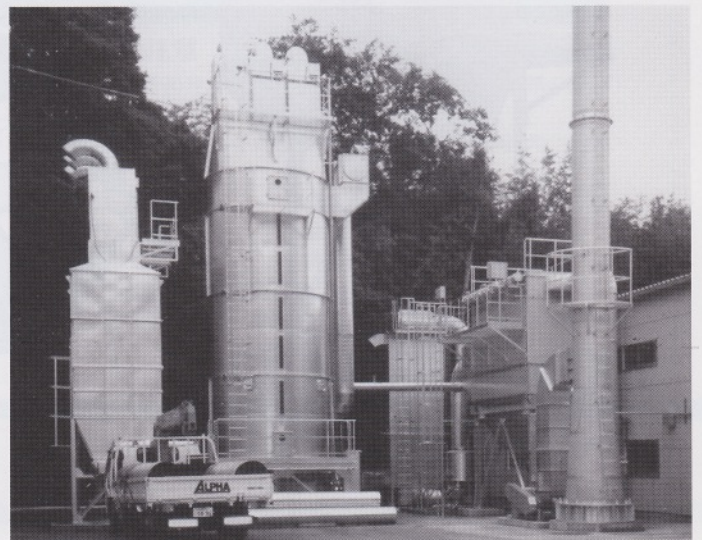
ハウスメーカー 岡山工場 設置例

## 期待される効果

1. 環境配慮に重点を置いた集塵設備に最適とされます。
2. 大型集塵ファンを全稼働せず、工程ライン別に集塵管理が出来ます。
3. 消費電力も工程ライン別に効率良く管理が出来ます。
4. 工場内設置の場合、クリーンな排気攪拌が暖房効率を高め省エネに貢献します。
5. 集塵効果を上げる事により、今以上に工場内外をきれいに出来ます。
6. 高効率の集塵が出来れば、作業終了後の清掃時間が極めて短くて済みます。
7. 工程ラインの変更移設時はバグフィルター集塵装置の同時移動が可能です。
8. 工場内外の騒音防止効果も期待されます。
9. 切削粉等の飛散が無くなり環境美化に貢献されます。
10. 工場内がよりきれいに成れば安全衛生面効果も期待出来ます。
11. フィルター清掃等を通じ、集塵関係の意識も高まると思います。

## 特長

1. **強力吸引力**  
高効率ターボファン採用により強力な吸引力が得られます。
2. **高効率集塵**  
高性能成型フィルター標準採用。超微粒子も高効率集塵出来ます。
3. **コンパクト化**  
同等機種比較ではコンパクト化実現。工場内設置も多数実績があります。
4. **低騒音設計**  
防音処理により低騒音設計となっております。
5. **エアールスジェット方式**  
エア式自動パルスジェット払い落とし方式により安定風量が確保させております。
6. **ワンタッチ**  
フィルター交換はワンタッチ脱着式で簡単に行なえます。
7. **標準化シリーズ**  
モジュールユニット方式採用。小型から大型まで標準シリーズ化実現。



ハウスメーカー 静岡工場 設置例

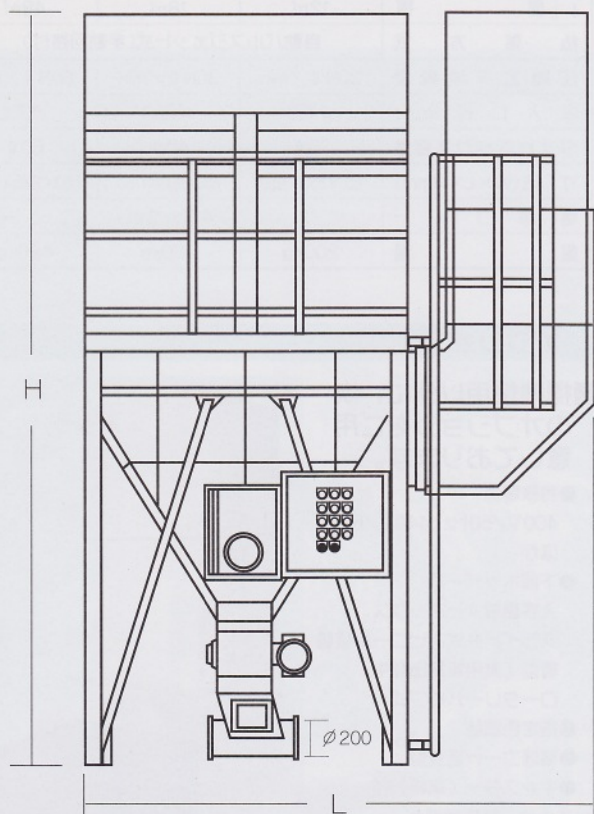
# 工場環境を創造

## 外形図

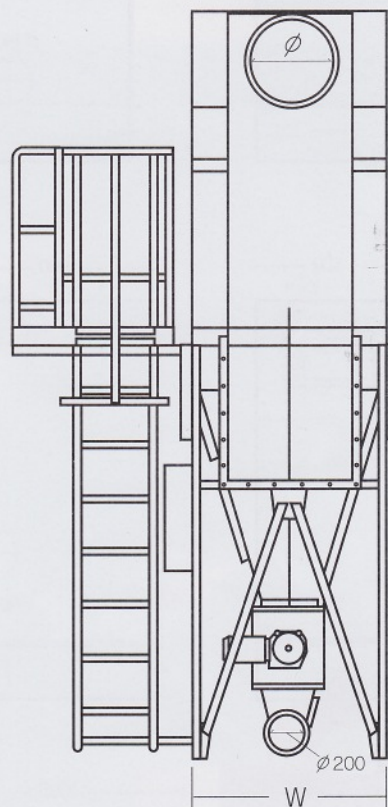
図はALPHA - 220H型

寸法は下記の表に記載してあります。

室内型



ハウスメーカー 福井工場 設置例



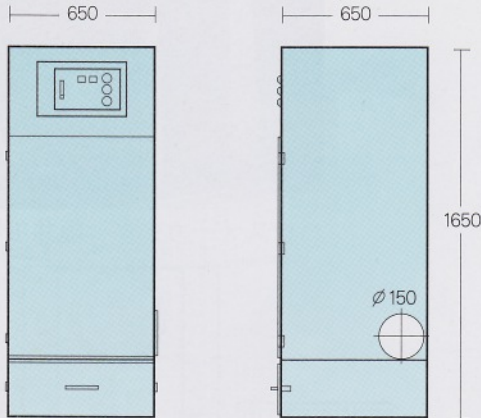
## 仕様一覧表

型 式	ALPHA - 90	ALPHA - 110	ALPHA - 220	ALPHA - 330
最大風量 (m <sup>3</sup> /min)	90	110	220	330
フィルター面積 (m <sup>2</sup> )	48	48	96	144
フィルター本数(本)	16	16	32	48
ターボファン動力(kw)	5.5	7.5	15	22
吸引口径 (mm・φ)	300	350	500	600
エア消費量(Nℓ/min)	60	60	120	200
ロータリーバルブ付(kw)	0.4	0.4	0.4	0.4
払 落 方 式	エアパルスジェット方式	エアパルスジェット方式	エアパルスジェット方式	エアパルスジェット方式
本体寸法(W×L×H)	1190×950×3885	1190×950×3885	1105×2830×4210	1185×3795×4800
本体重量 (kg)	480	500	1,800	2,500

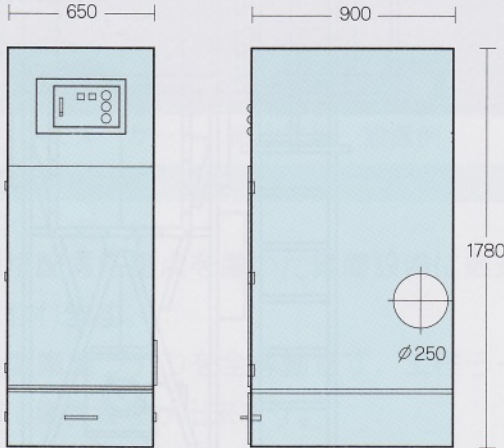
# バグフィルターMPシリーズ

## 外観図

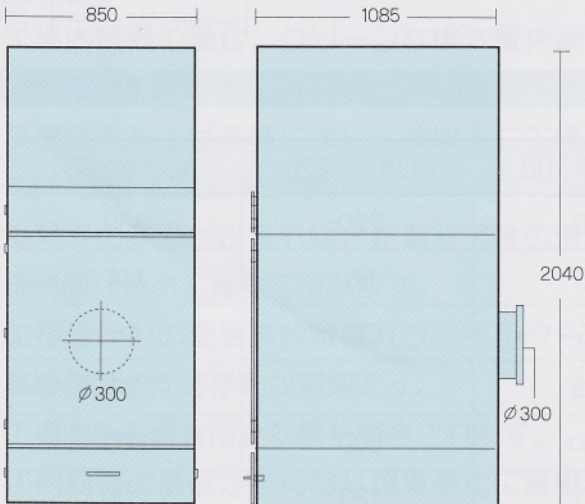
MP-30型



MP-45型



MP-90型



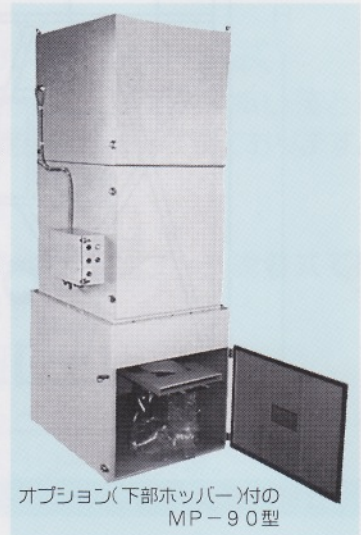
## 仕様

型式	MP-30	MP-45	MP-90
電源	3相200V 50/60Hz		
出力	2.2kw	3.7kw	5.5kw
最大風量 (m <sup>3</sup> /min)	30	50	90
最大静圧 (mmH <sub>2</sub> O)	320	390	330
フィルター形状	多層式成形フィルター		
フィルター本数	6本	9本	16本
フィルター面積	12m <sup>2</sup>	18m <sup>2</sup>	48m <sup>2</sup>
払落方式	自動パルスジェット式(手動回路付)		
圧縮エア消費量	20Nℓ/min	30Nℓ/min	60Nℓ/min
吸入口径 (mm)	φ150	φ250	φ300
ダストボックス容量	35ℓ	40ℓ	60ℓ
寸法 (W×L×Hmm)	650×650×1650	650×900×1780	850×1085×2040
電源コード	4芯 3m		
重量	200kg	280kg	480kg

## オプション

■標準使用以外に、次のオプションをご用意しております。

- 特許電源  
400V/50Hz, 440V/60Hz ほか
  - 下部ホッパー式  
大容量ダストボックス、  
スライド弁式、ビニール袋装  
着型(実用新案出願中)  
ロータリーバルブ式
  - 指定色塗装
  - 電涯コード延長型
  - キャスター(車輪)付
- ※その他、特殊使用も  
ご相談に応じます。



オプション(下部ホッパー)付の  
MP-90型

## ■ご使用上の注意

- 50Hz用機種を60Hz地区でご使用されますと、モーター焼損のおそれがあります。
- 本装置は乾式バグフィルターです。下記の条件でのご使用はなさらないでください。
 

①引火性のものの吸引	⑤爆発性粉じんの吸引
②火花・火粉の吸引	⑥油煙の吸引
③高温ガスの吸引	⑦薬品等がかかる場所への設置
④有酸素、腐食性ガスの吸引	⑧爆発危険地域への設置
- 本装置は屋内用ですから、屋外や水のかかる場所でのご使用はなさらないでください。

**ALPHA**

環境関連機器 公害防止機器  
自動省力化機械 工場設備関連機器

**アルファ機械産業株式会社**

〒399-8101 長野県安曇野市三郷明盛3361-3

E-mail: alpha-k@chive.ocn.ne.jp

TEL.0263-77-2778 FAX.0263-77-3153